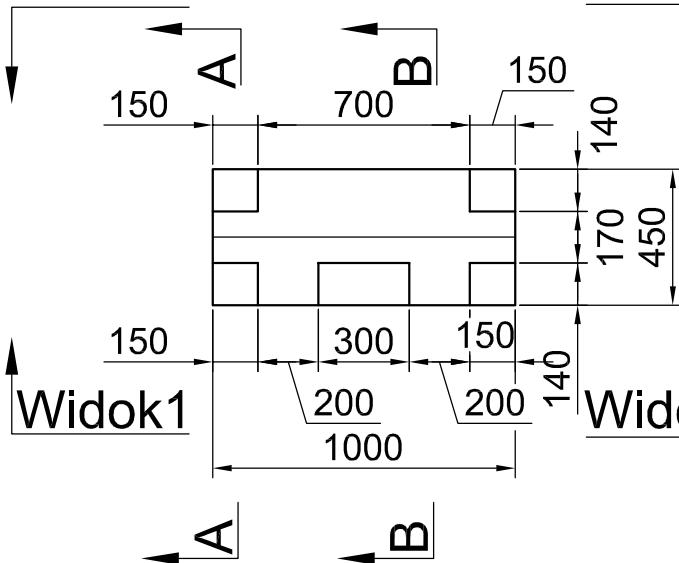


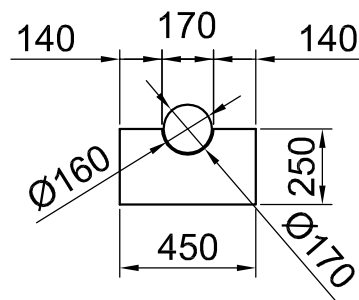
## BLOK PODPOROWY

Widok2



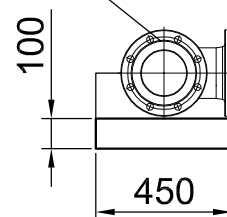
Widok2

## PRZEKRÓJ A - A

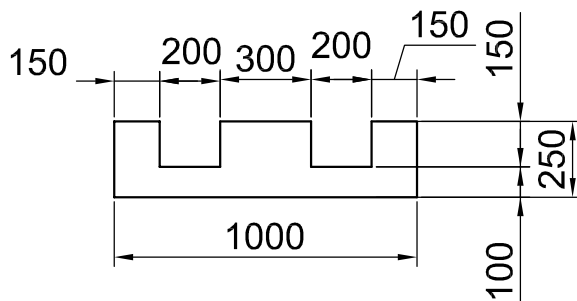


## PRZEKRÓJ B - B

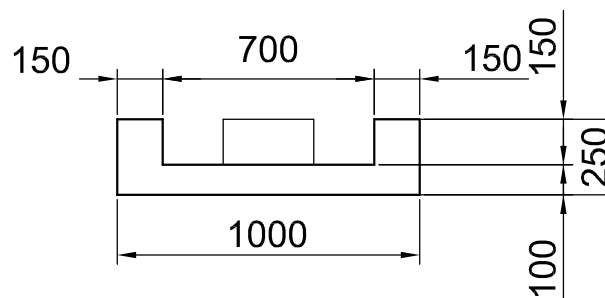
Trójnik kołnierzowy  
DN150-DN150



WIDOK 1



WIDOK 2



### UWAGI:

1. Między kształtki, a blok podporowy należy włożyć folię PVC gr. 2mm.
2. Blok podporowy wykonać z betonu C16/C20.

### INWESTOR:



Port Lotniczy Olsztyn-Mazury  
Warmia i Mazury Sp. z o.o.  
Szymany 150  
12-100 Szczytino

### TYTUŁ:

BUDOWA DWÓCH HANGARÓW DO CELÓW  
OKOŁOLOTNISKOWYCH Z PRZYŁĄCZAMI



Inżynieria, Doradztwo, Ekologia  
IDEK Sp. z o.o.  
ul. Szymanowskiego 2  
80-280 Gdańsk  
tel. (0-58) 521 90 30  
fax (0-58) 521 90 35

### TYTUŁ RYSUNKU:

Instalacja wodociągowa ppoż.  
- BLOK PODPOROWY

ETAP	NUMER RYSUNKU	DATA	REWIZJA	ARKUSZ	SKALA
PW	ID089-200-204	MAJ 2020	0	A4	1:25
NUMER UPRAWNIEŃ		NAZWIŚKO		PODPIS	
PROJEKTOWAŁ:	POM/0061/POOS/15	mgr inż. Adriana Adamowicz			
SPRAWDZIŁ:	POM/0215/PWOS/14	mgr inż. Aleksander Borowski			
OPRACOWAŁA:		mgr inż. Kornelia Boryszewska			