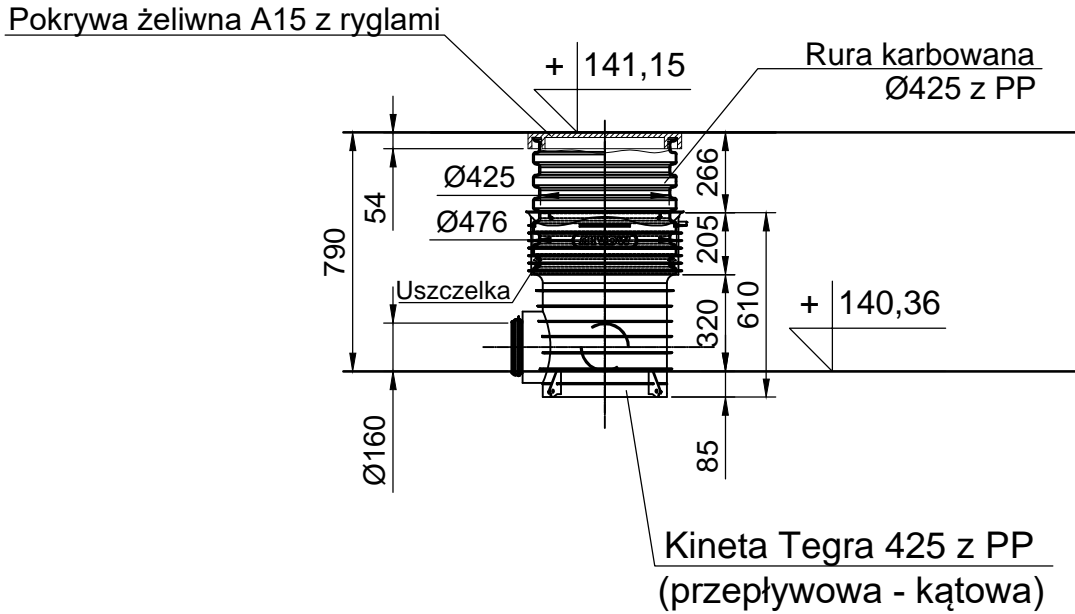
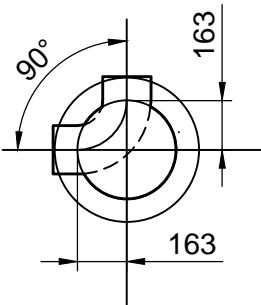


STUDNIA KANALIZACYJNA S28  
INSPEKCYJNA TEGRA Ø425 Z POKRYWĄ  
ŻELIWNĄ KLASY A15

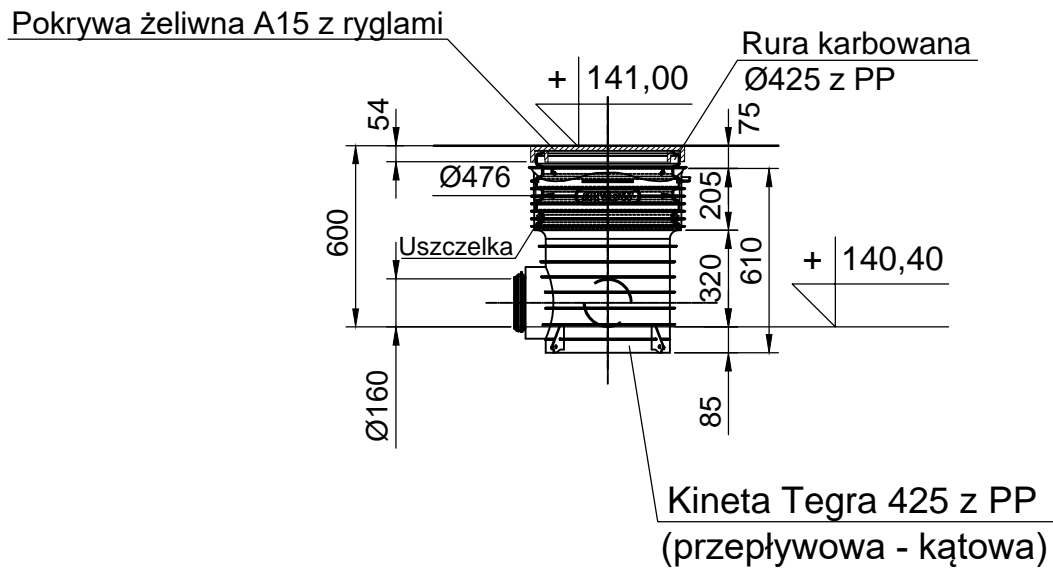


KINETA STUDNI S28

KINETA TEGRA  
PRZEPŁYWOWA 90°

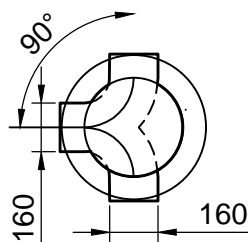


STUDNIA KANALIZACYJNA S211  
INSPEKCYJNA TEGRA Ø425 Z POKRYWĄ  
ŻELIWNĄ KLASY A15

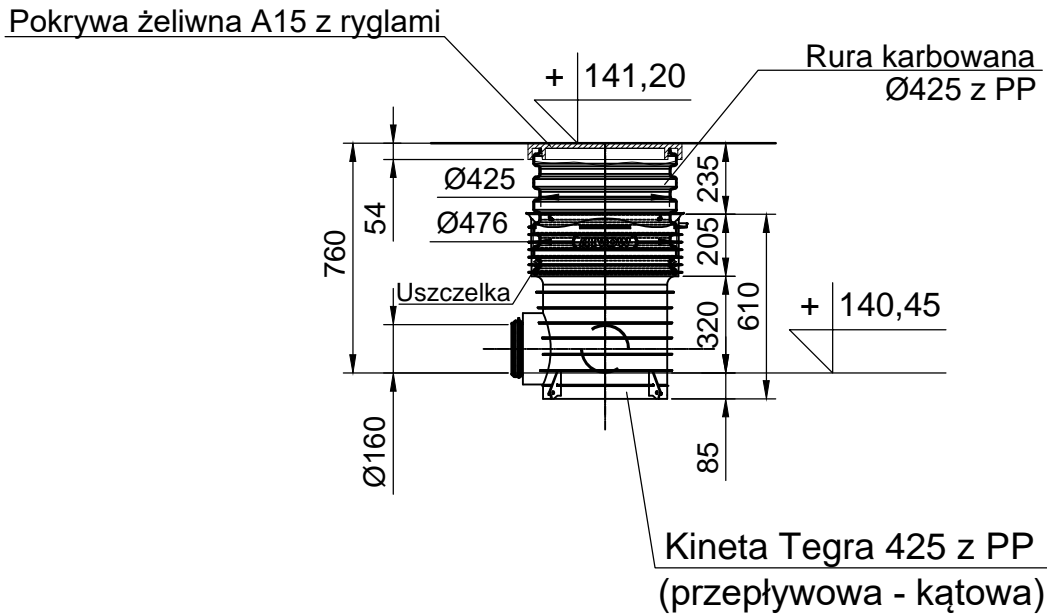


KINETA STUDNI S211

KINETA TEGRA  
PRZEPŁYWOWA 90°

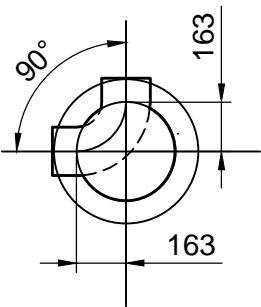


STUDNIA KANALIZACYJNA S29  
INSPEKCYJNA TEGRA Ø425 Z POKRYWĄ  
ŻELIWNĄ KLASY A15

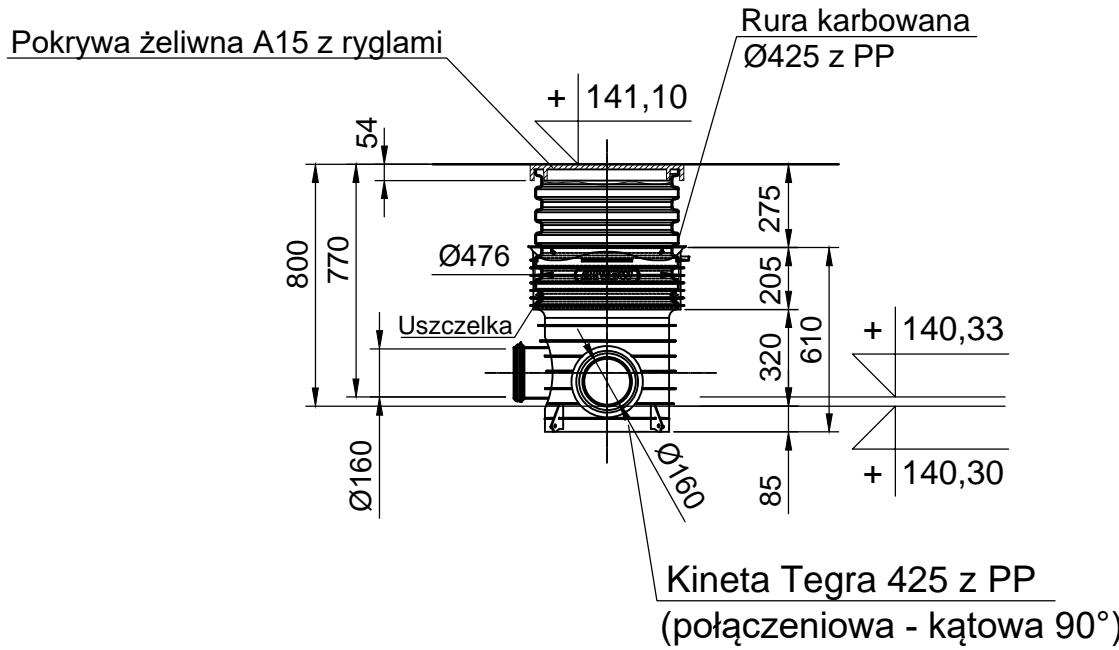


KINETA STUDNI S29

KINETA TEGRA  
PRZEPŁYWOWA 90°

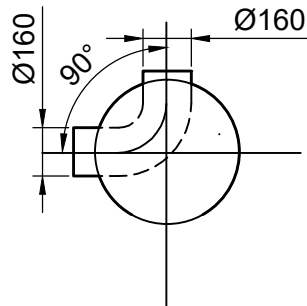




STUDNIA KANALIZACYJNA S213  
INSPEKCYJNA TEGRA Ø425 Z POKRYWĄ  
ŻELIWNĄ KLASY A15



KINETA STUDNI S213

KINETA TEGRA  
POŁĄCZENIOWA 90°



UWAGI: 1. POD STUDNIAMI NALEŻY WYKONAĆ PODSYPKĘ PIASKOWĄ GRUBOŚCI 10 cm.					
INWESTOR:  Port Lotniczy Olsztyn-Mazury Warmia i Mazury Sp. z o.o. Szymbark 150 12-100 Szymbark			TYTUŁ: BUDOWA DWÓCH HANGARÓW DO CELÓW OKOŁOLOTNISKOWYCH Z PRZYŁĄCZAMI		
 Biuro Projektowe Biuro Projektowe ul. Szymanowskiego 2 85-200 Gdynia tel. (0-58) 821 90 30 fax (0-58) 821 90 31			TYTUŁ RYSUNKU: Instalacja kanalizacji deszczowej - studnie inspekcyjne		
ETAP PW	NUMER RYSUNKU ID089-200-207	DATA LIPIEC 2020	REWIZJA 1	ARKUSZ A2	SKALA 1:25
NUMER UPRAWNIENI		NAZWISKO		PODPIS	
PROJEKTOWAŁ: POM0061/P00S15		mgr inż. Adriana Adamowicz			
SPRAWDZIŁ: POM00215/PWOS14		mgr inż. Aleksander Borowski			
OPRACOWAŁA:		mgr inż. Kornelia Boryszewska			
OPRACOWAŁ:		inż. Tobiasz Ratajczak			