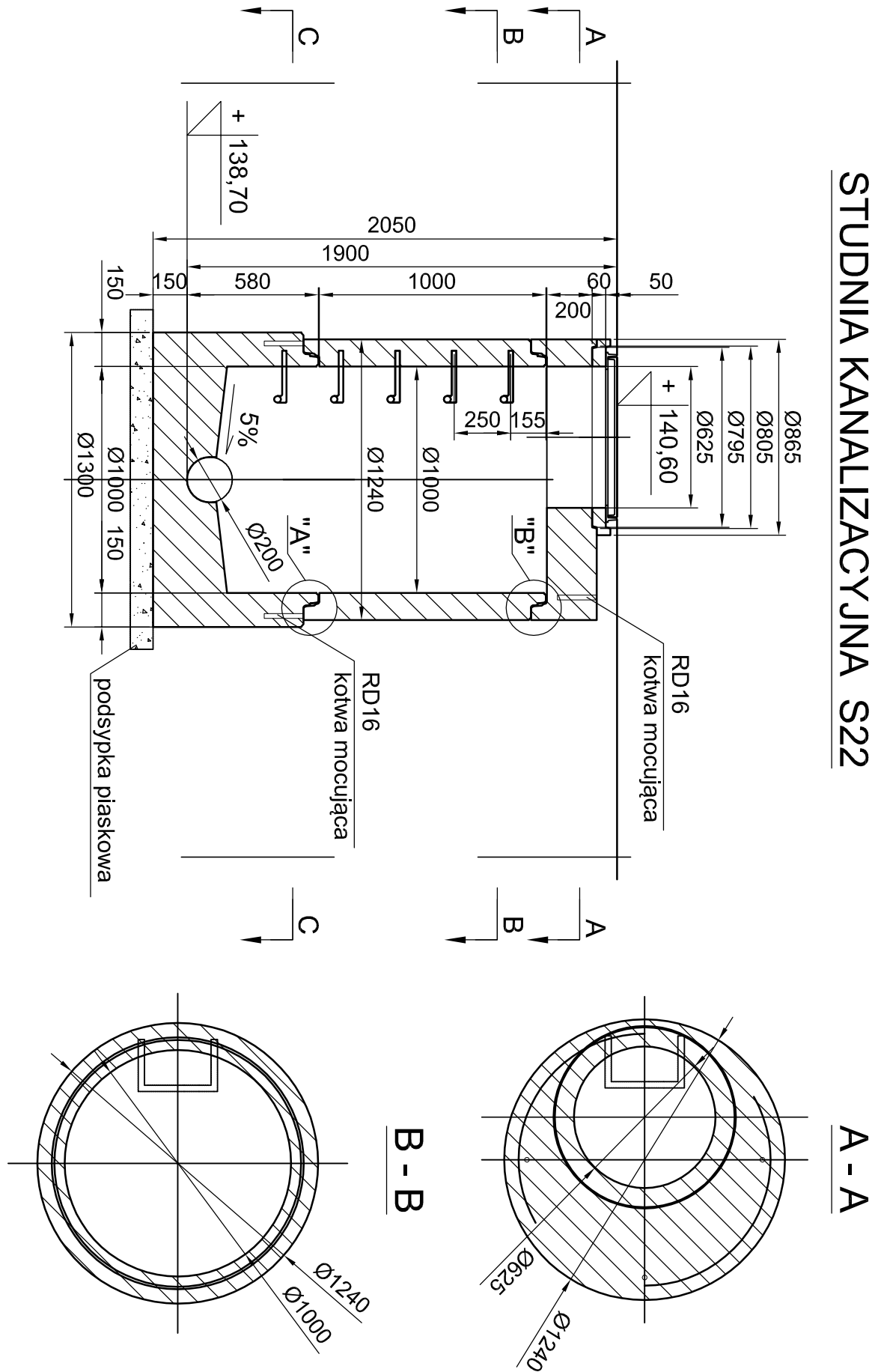
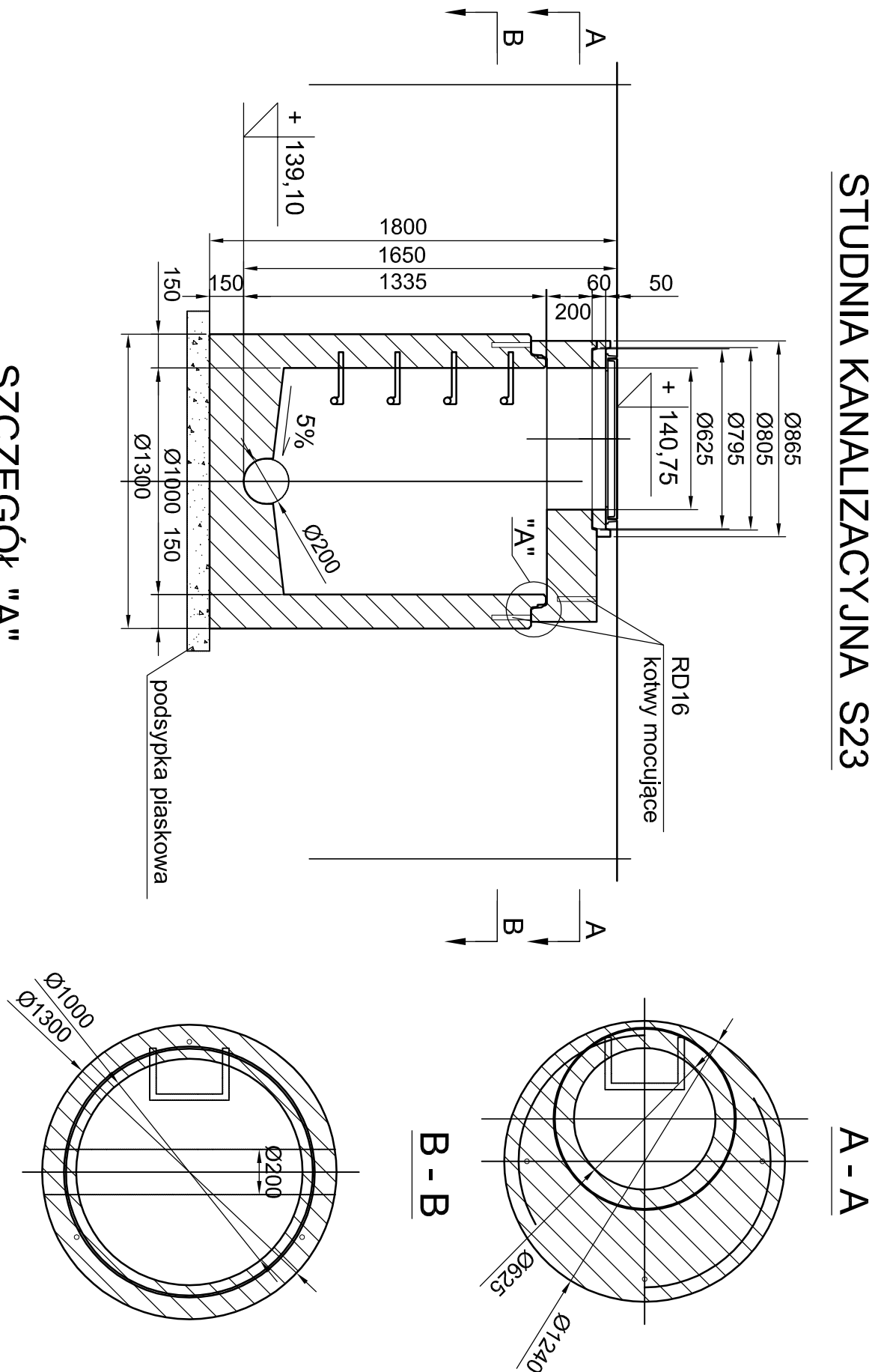


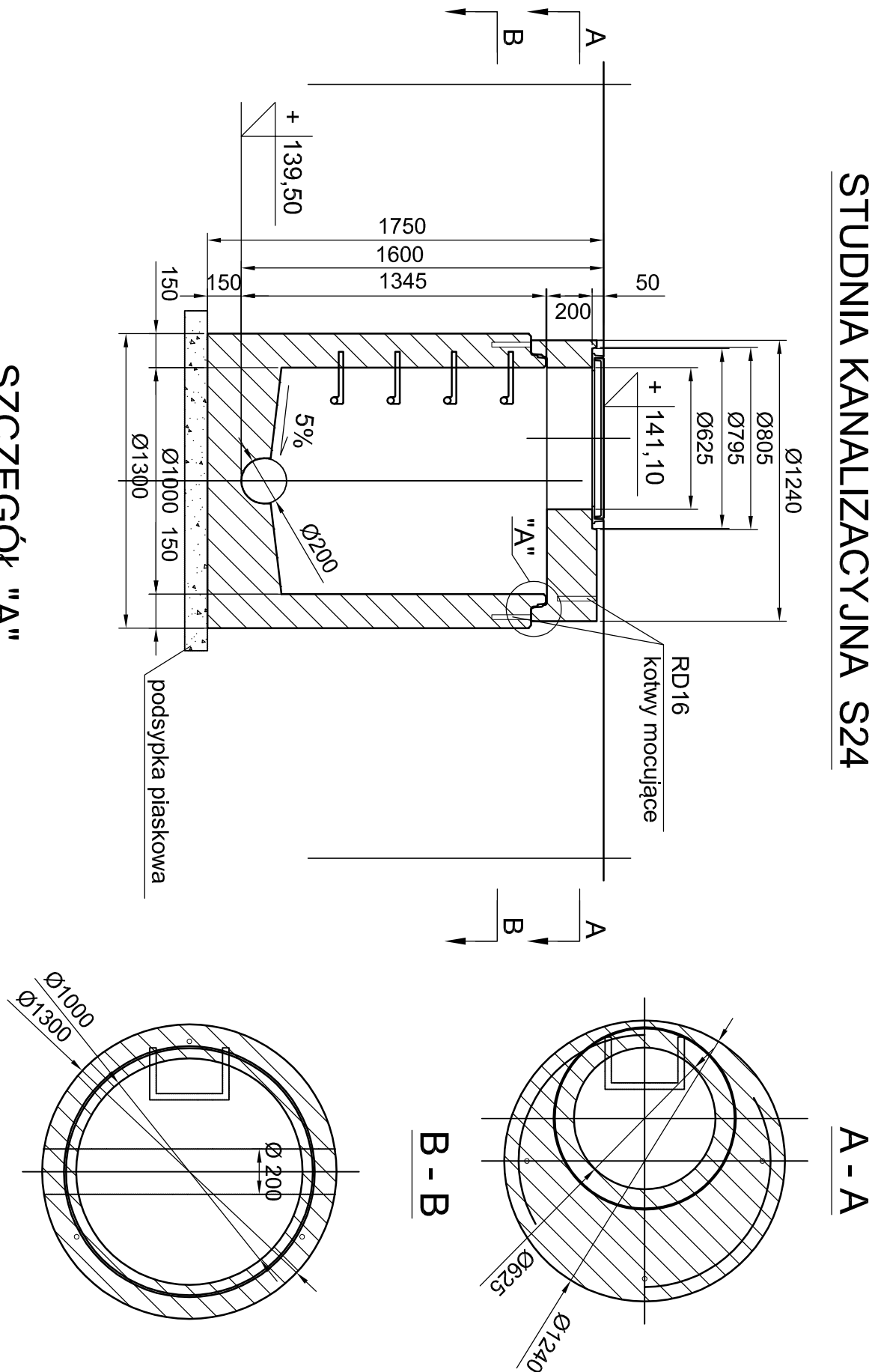
STUDNIA KANALIZACYJNA S22



STUDNIA KANALIZACYJNA S23

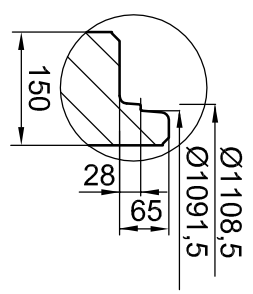


STUDNIA KANALIZACYJNA S24



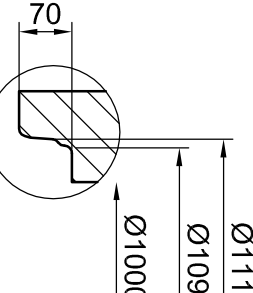
SZCZEGÓŁ "A"

SKALA 1:10

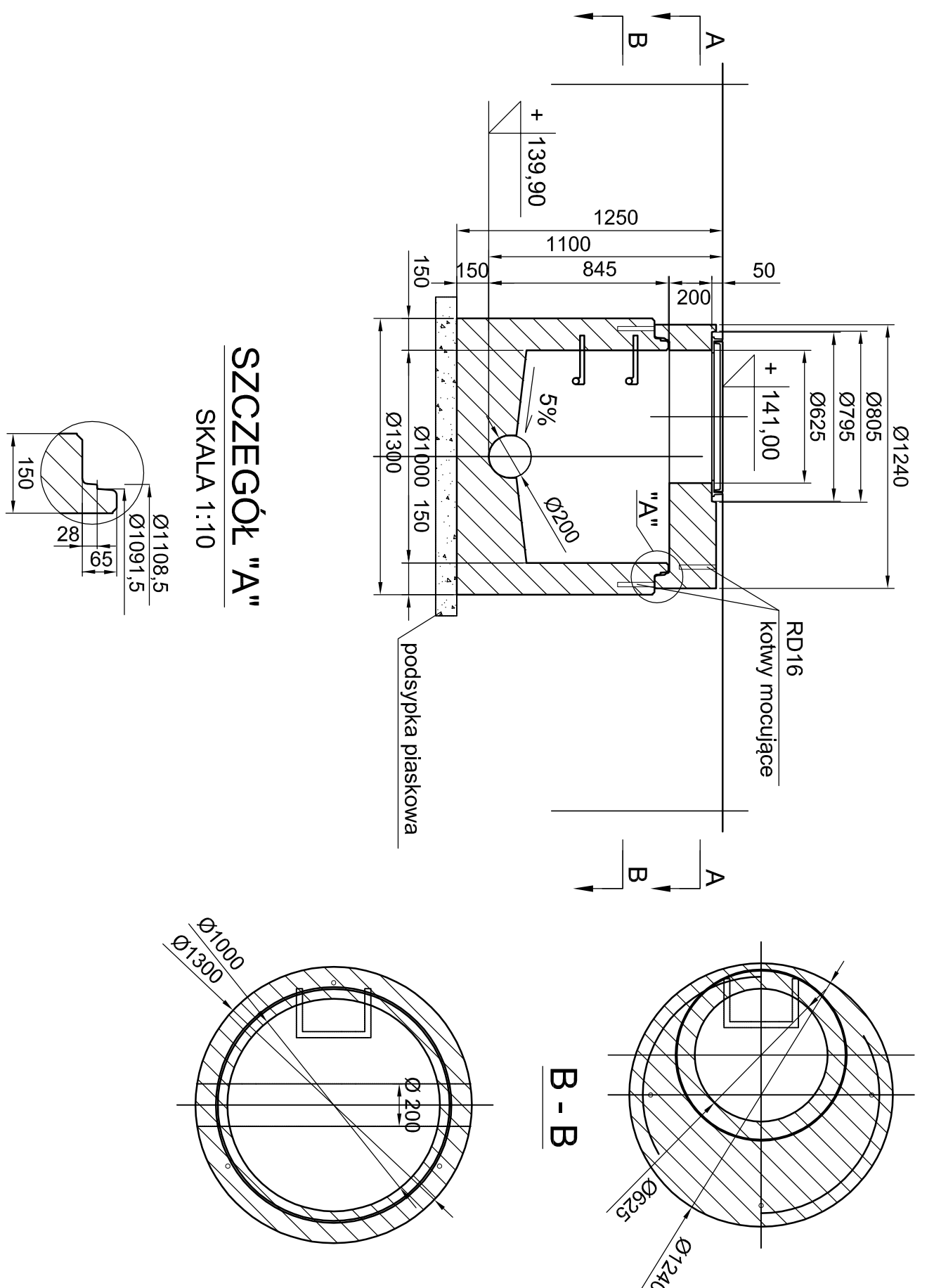


SZCZEGÓŁ "B"

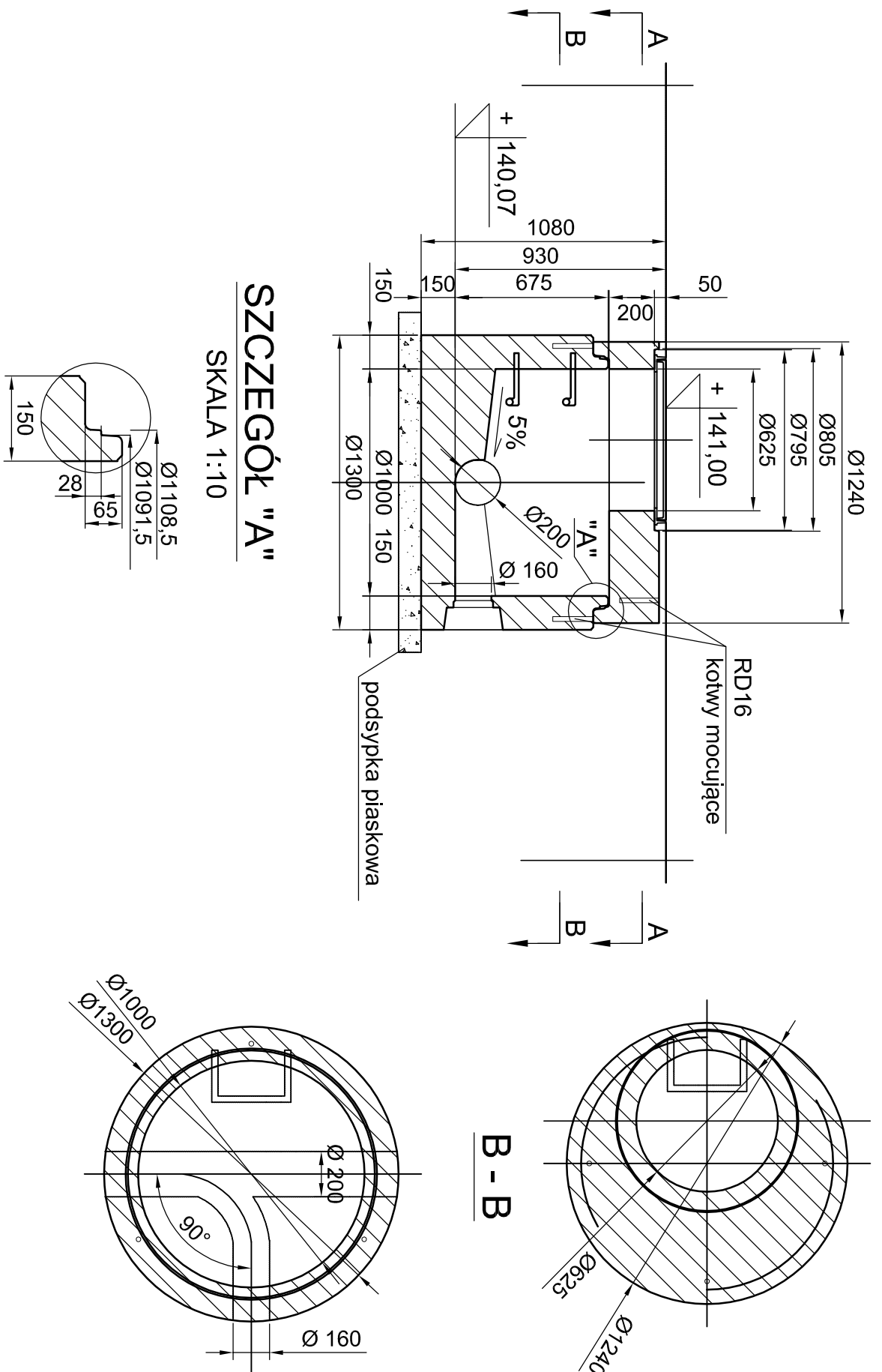
SKALA 1:10



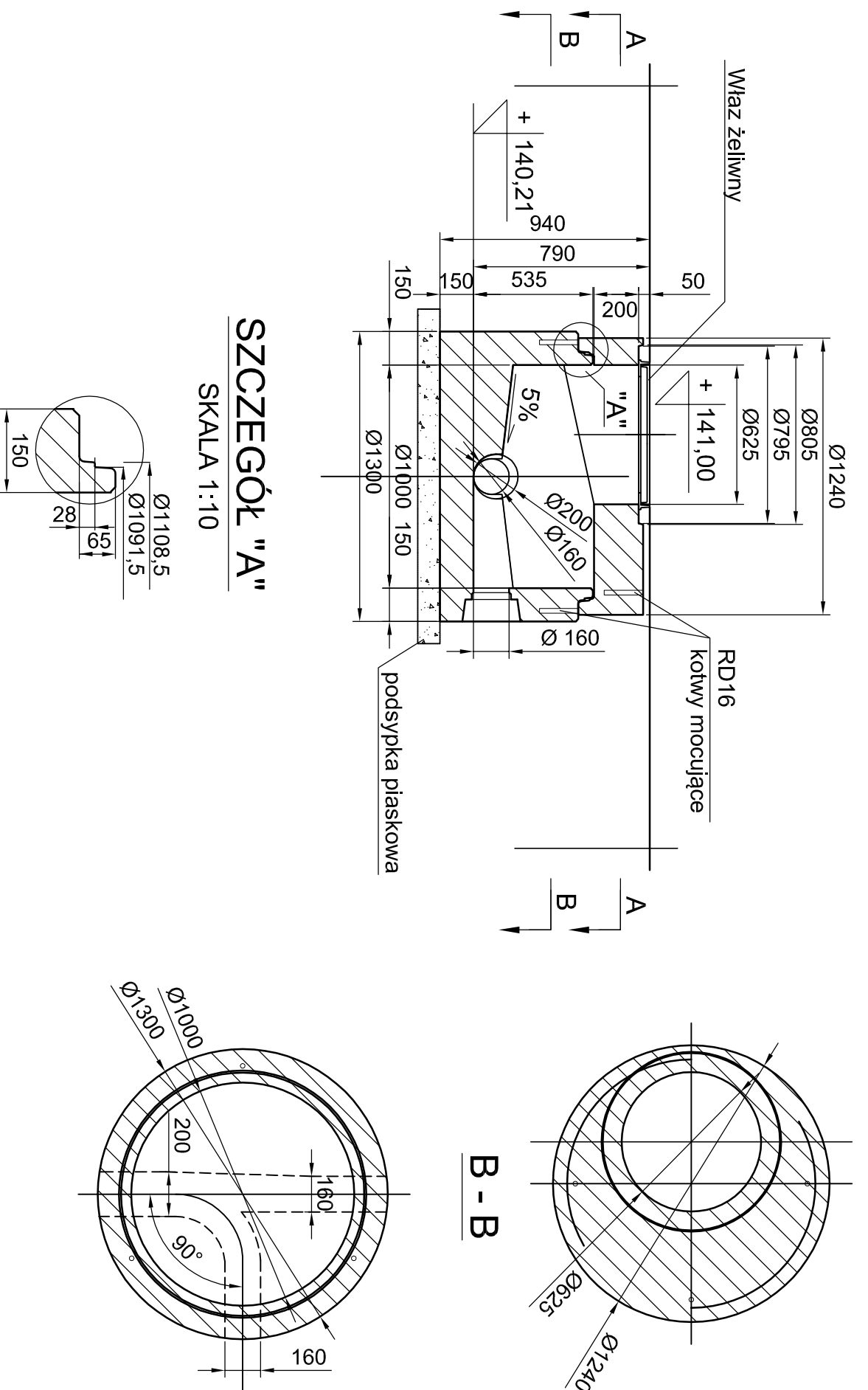
STUDNIA KANALIZACYJNA S25



STUDNIA KANALIZACYJNA S26

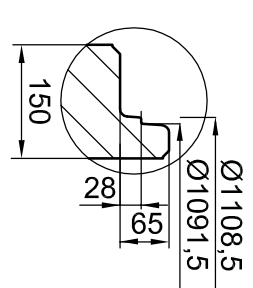


STUDNIA KANALIZACYJNA S27



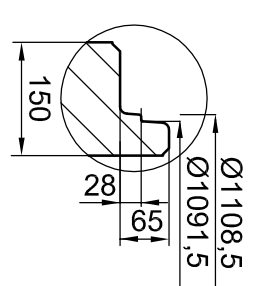
SZCZEGÓŁ "A"


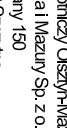
SKALA 1:10



SZCZEGÓŁ "A"

SKALA 1:10



UWAGI:									
1. POD STUDNIAMI NALEŻY WYKONAĆ PODSYPKĘ PIASKOWĄ GRUBOŚCI 10 CM.									
INWESTOR:  Urząd Miasta i Gminy w Białymostku									
WYKONAWCA:  Spółdzielnia Wodociągów i Kanalizacji w Białymostku									
TYTUŁ: Instalacja kanalizacji deszczowej - studnie betonowe									
ETAP	NUMER RYSUNKU			DATA			REWIZJA		
PW	ID089-200-206			MAJ 2020			0		
PROJEKTOVAŁ	Krzysztof Kozłowski			MAJ 2020			A1		
SPRAWDZIŁ	mgr inż. Aleksander Borowski								
OPRACOWAŁ	mgr inż. Kornelia Borysińska								