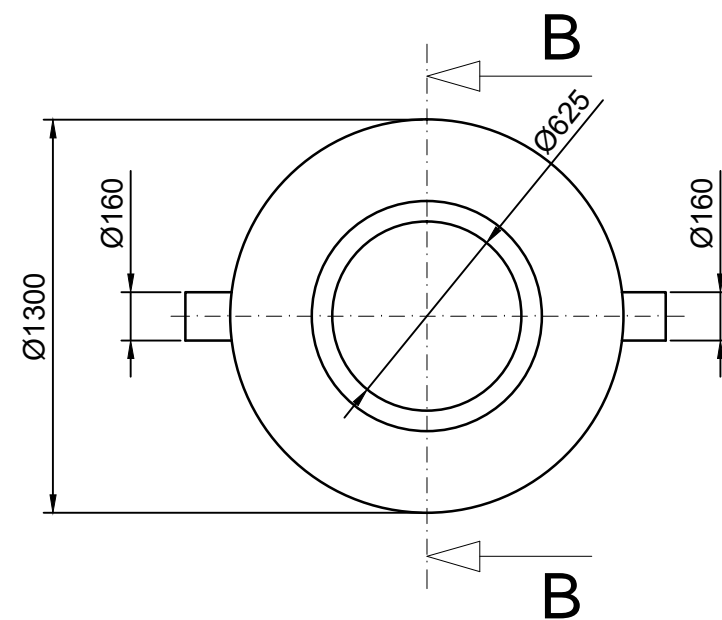


Technical drawing of a mechanical assembly in cross-section. The drawing shows a central component with a circular pattern of holes, mounted within a larger housing. Key dimensions are labeled: overall height 1520, mounting flange diameter Ø1300, central hole diameter Ø1000, and various offset dimensions like 140.39 and 140.37. Section lines A-A are indicated.



1. Nadbudowę wykonać z pierścienia wyrównawczego DN1000 H=80mm.

INWESTOR:  Port Lotniczy Olsztyn-Mazury Warmia i Mazury Sp. z o.o. Szymany 150 12-100 Szczytno		TYTUŁ: PRZEBUDOWA, ROZBUDOWA I REMONT ISTNIEJĄCEJ INFRASTRUKTURY LOTNISKOWEJ, T.J. DRÓG KOŁOWANIA, SIECI ELEKTROENERGETYCZNEJ, SIECI KANALIZACJI DESZCZOWEJ ORAZ SIECI TELETECHNICZNEJ WRAZ Z PROJEKTEM OZNAKOWANIA POZIOMEGO I PIONOWEGO		
 Indyżnia, Doradztwo, Ekologia IDEK Sp. z o.o. ul. Szymanowskiego 2 80-280 Gdańsk tel. (0-58) 521 90 30 fax (0-58) 521 90 35		TYTUŁ RYSUNKU: SEPARATOR		
ETAP PW	NUMER RYSUNKU ID089-200-210	REWIZJA 1	ARKUSZ A3	SKALA 1:25
		NUMER UPRAWNIENI	NAZWISKO	DATA
PROJEKTOWAŁ:				
SPRAWDZIŁ:				
OPRACOWAŁ:		T. Ratajczak	20.07.2020	