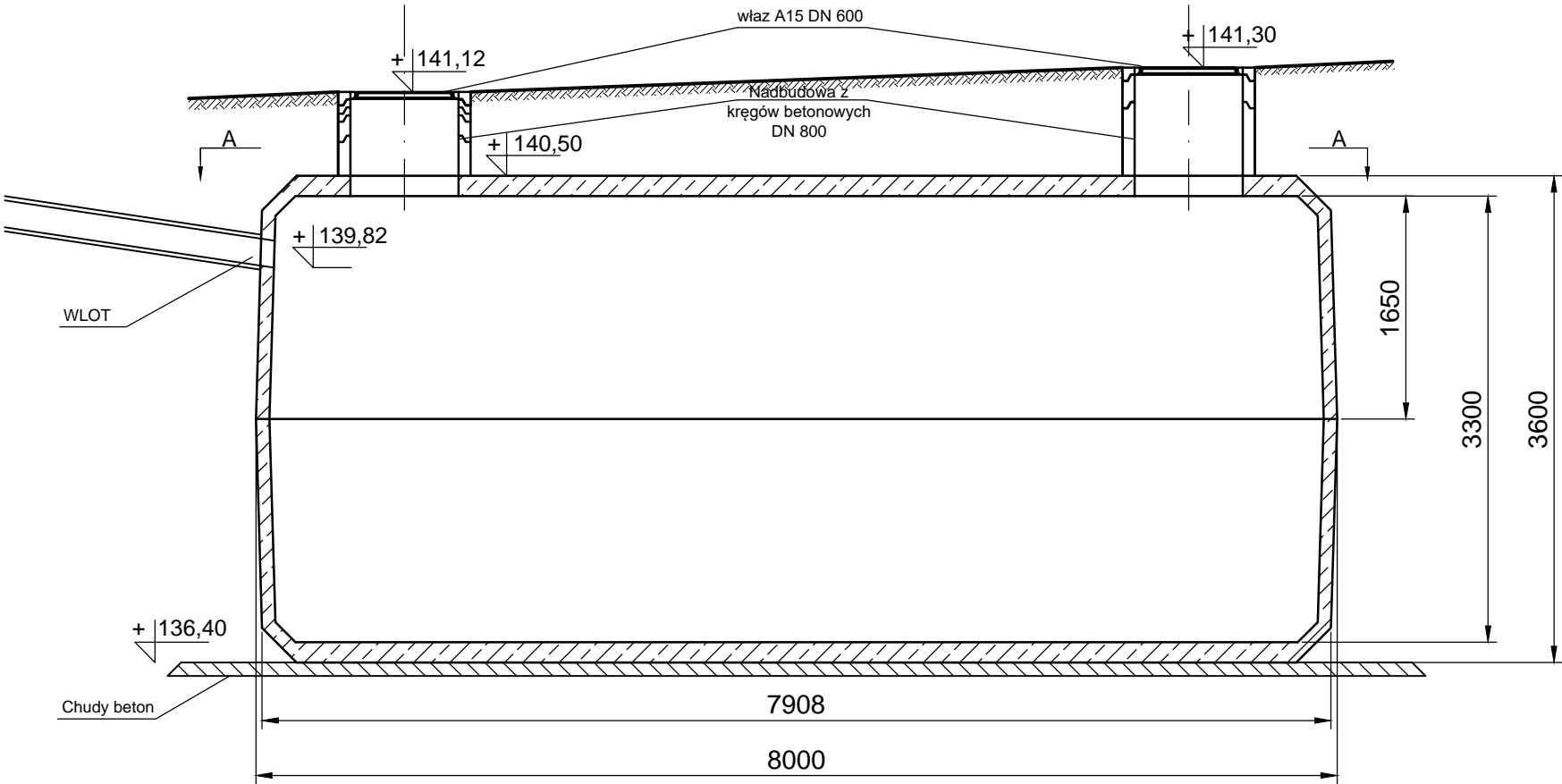
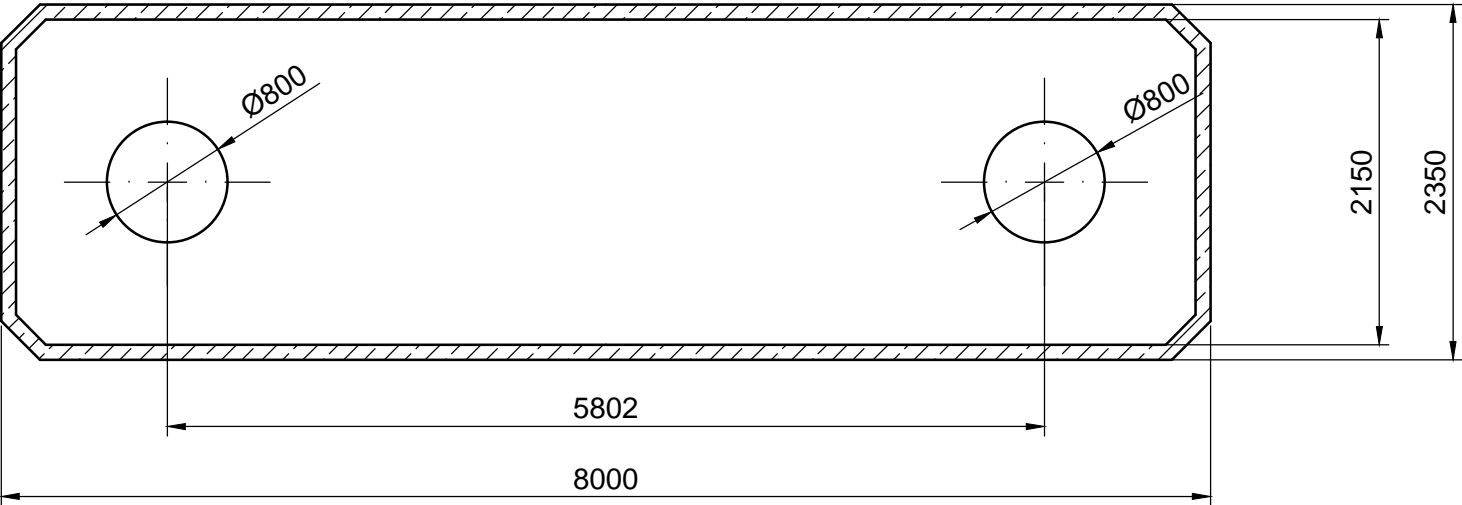



ZBIORNIK NA WODĘ DESZCZOWĄ 52m3
2350X3600X8000 mm
Z OTWOREM DN 800 I WŁAZEM




A - A



- UWAGI:
- Nadbudowę przy wlocie wykonać z kręgu betonowego DN800 H=250mm i pierścieni wyrównawczy DN800 H=150mm i 2x H=60mm..
 - Druga nadbudowę wykonać z kręgu betonowego DN800 H=500mm i pierścienia wyrównawczego DN800 H=200mm.
 - Komplet zbiornika to 2 części żelbetowe łączone ze sobą na 'zamek' i uszczelnione za pomocą zaprawy wodoszczelnej.

INWESTOR:	TYTUŁ:
 Port Lotniczy Olsztyn-Mazury Wamnia i Mazury Sp. z o.o. Szymany 150 12-100 Szczytno	PRZEBUDOWA, ROZBUDOWA I REMONT ISTNIEJĄCEJ INFRASTRUKTURY LOTNISKOWEJ, T.J. DRÓG KOŁOWANIA, SIECI ELEKTROENERGETYCZNEJ, SIECI KANALIZACJI DESZCZOWEJ ORAZ SIECI TELETECHNICZNEJ WRAZ Z PROJEKTEM OZNAKOWANIA POZIOMEGO I PIONOWEGO

 Inżynieria, Doradztwo, Ekologia IDEK Sp. z o.o. ul. Szymanowskiego 2 80-280 Gdańsk tel. (0-58) 521 90 30 fax (0-58) 521 90 35	TYTUŁ RYSUNKU: ZBIORNIK NA DESZCZÓWKĘ
--	--

ETAP	NUMER RYSUNKU	REWIZJA	ARKUSZ	SKALA
PW	ID089-200-211	1	A3	1:50
	NUMER UPRAWNIENI	NAZWISKO	DATA	PODPIS
PROJEKTOWAŁ:				
SPRAWDZIŁ:				
OPRACOWAŁ:		T.Ratajczak	20.07.2020	